

## VI. – CASOS – EXPEDIENTES-FAMILIAS ATENDIDOS SEGÚN PROGRAMAS/SERVICIOS PERTENECIENTE A 2018.

-Programa de Orientación Familiar/Mediación familiar:	<b>220 familias.</b>
-Programa de la Obra Social La Caixa “Proyecto Pro-Infancia”:	<b>70 familias.</b>
-Programa/Servicio de Atención a Víctimas de Abusos Sexuales (SAVAS):	<b>40 familias.</b>
-Programa de Prevención, Atención e Intervención con familias con hijos con TDA con o sin hiperactividad:	<b>60 familias.</b>
-Programa de Prevención, Atención e Intervención con menores y familias. Acoso Escolar (Bullying):	<b>25 familias.</b>
-Programa Psico-educativo-terapéutico con familias con miembros privados de libertad:	<b>20 familias.</b>
-Programa de Prevención, Atención e Intervención en situaciones de Violencia en la familia Filio-parental y Parento-filial:	<b>60 familias.</b>
-Programa de Intervención Familiar:	<b>155 familias.</b>
-Programa Escuela y Familia: “Construyendo Puentes”:	<b>13 familias.</b>
-No incluido en Programas.	<b>183 familias.</b>
	<b>Total: 846 familias</b>

## VII.- EVENTOS IMPORTANTES:

7.1.- CELEBRACIÓN DEL 40º ANIVERSARIO DE LA FUNDACIÓN COF: 04 – JUNIO - 2018:

- MISA SOLEMNE PRESIDIDA POR EL SR. OBISPO DE LA DIÓCESIS DE CANARIAS.

-ENTREGA DE DIPLOMAS DE RECONOCIMIENTO Y MEDALLAS DE ORO.

7.2.- JORNADA CIENTÍFICA: 24, 25 Y 26 MAYO 2018:

«LA FAMILIA PRESENTE Y FUTURO. DISTINTAS REALIDADES. NUEVAS SOLUCIONES».

7.3.- ENTREVISTAS E INTERVENCIONES EN LA PRENSA LOCAL.



# FUNDACIÓN COF DE CANARIAS

## MEMORIA 2018 EN CIFRAS



Sede Provisional  
C/ Luis Saavedra Miranda nº8,  
esquina C/ Carmen Santana Gil  
Pol. Ind. Miller Bajo.  
928 200 006  
928 208 420  
[www.fundacioncof.org](http://www.fundacioncof.org)

Fundación Centro de Orientación Familiar de Canarias

Fecha de revisión: Octubre 2019

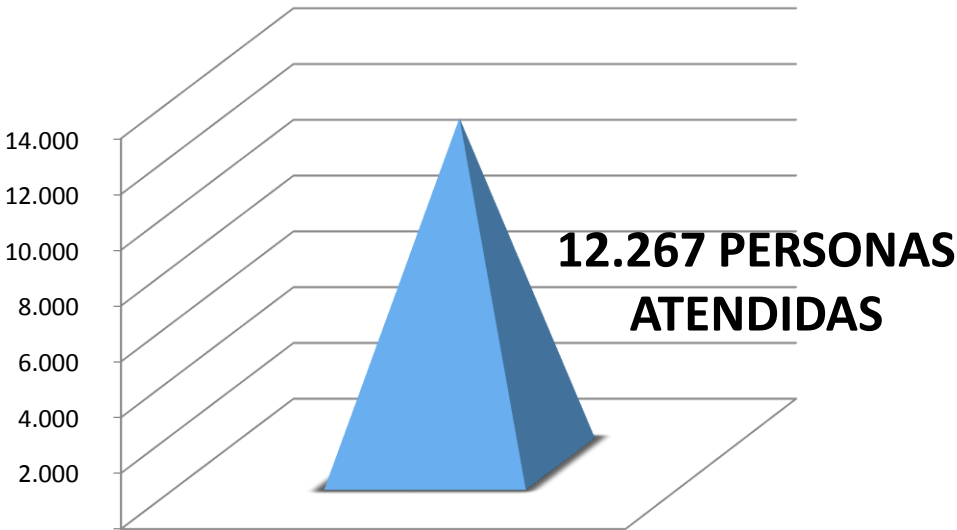
# I.- POBLACIÓN ATENDIDA EN EL AÑO 2018

## 1.1.- POBLACIÓN ATENDIDA QUE:

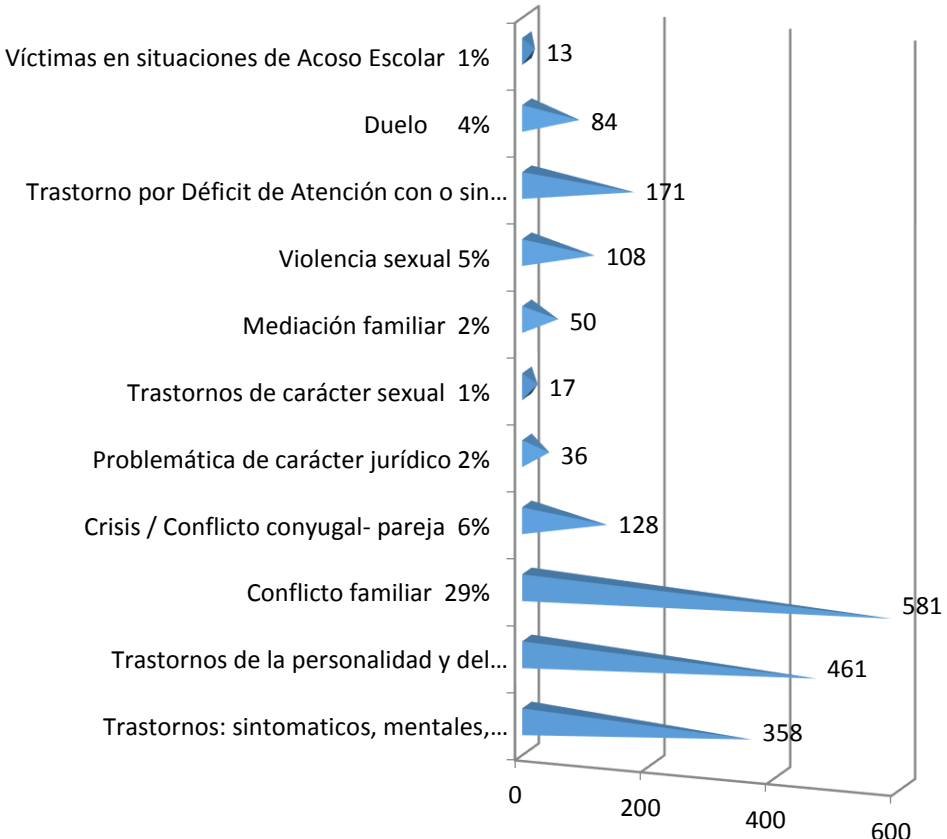
- a.- Solicita por primera vez los servicios del COF: **1.326 PERSONAS**
- b.- Asiste a los diversos procesos psico-socio-educativos-jurídicos: **8.924 PERSONAS**
- c.- Asiste a las diversas «acciones formativas» dentro de la sede del COF: **810 PERSONAS**

**1.2.- POBLACIÓN ATENDIDA FUERA DE LA SEDE DEL COF:** centros escolares, ampas y otros (talleres / “acciones formativas” / “acciones informativas”): **635 PERSONAS**

**1.3 – PASANTIAS:** **572 PERSONAS**



# 4.2 - PROBLEMÁTICA TRATADA\*



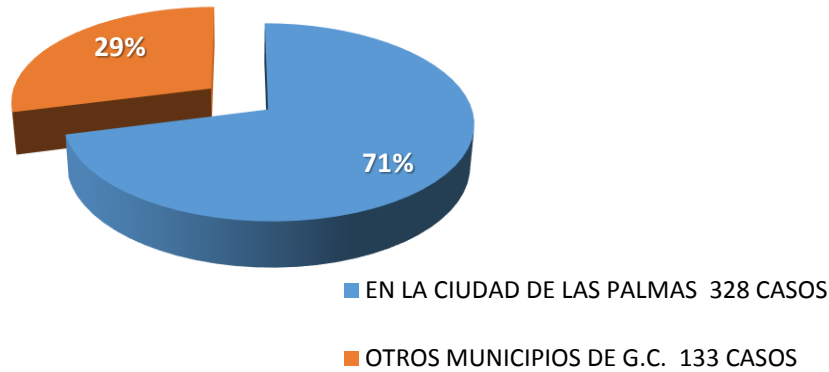
# V.- REUNIONES DIVERSAS DE COORDINACION INTERNA CON “PROFESIONALES”:

**1.300 PERSONAS**

\*Nota: La problemática tratada se refiere a la población diagnosticada según «casos-expedientes» en «continuidad» 2015-2017 más 2018 (1239). El diagnóstico se elabora sobre el concepto de «tipología», pudiendo utilizar un máximo de dos tipologías para cada caso-expediente

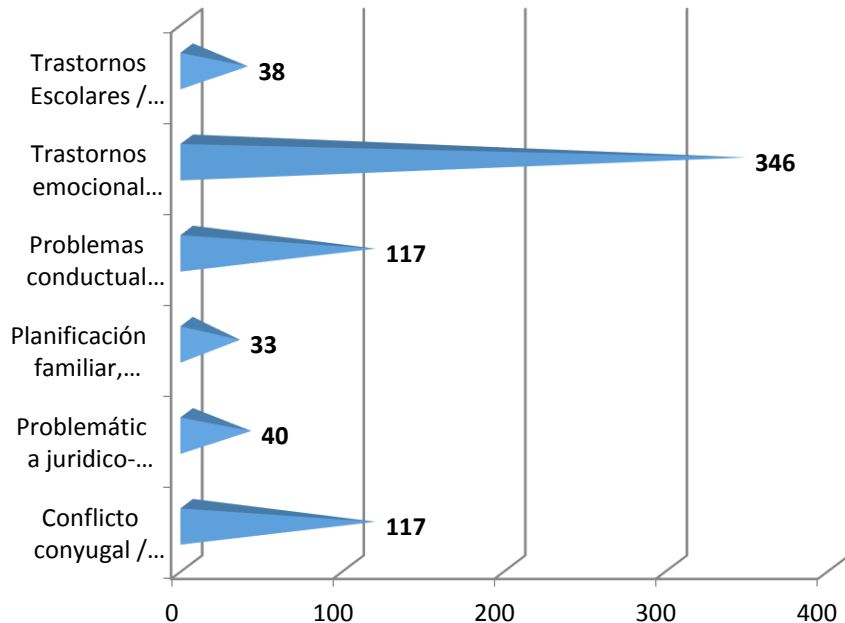
### III.- PERFIL DE LOS USUARIOS DEL COF

#### 3.5.- RESIDENCIA :



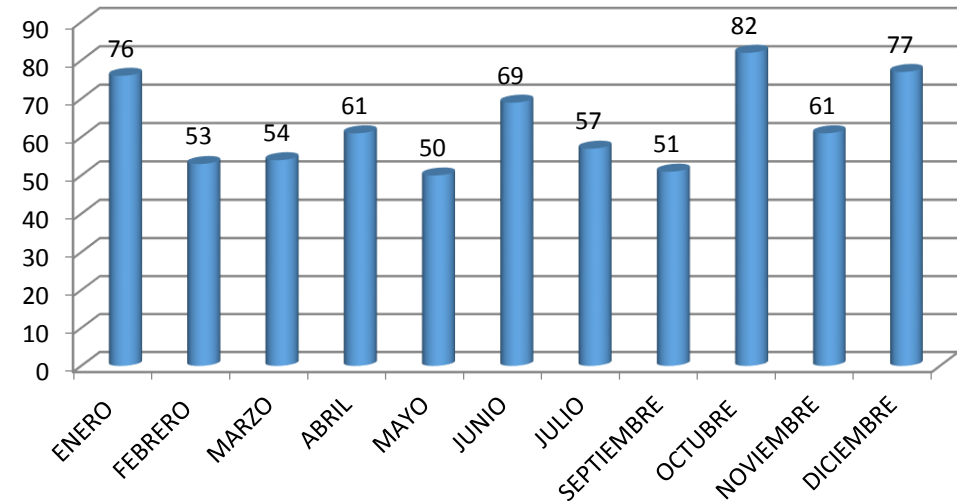
### IV.- MOTIVOS DE CONSULTA Y PROBLEMÁTICA TRATADA

#### 4.1 Motivos de Consulta

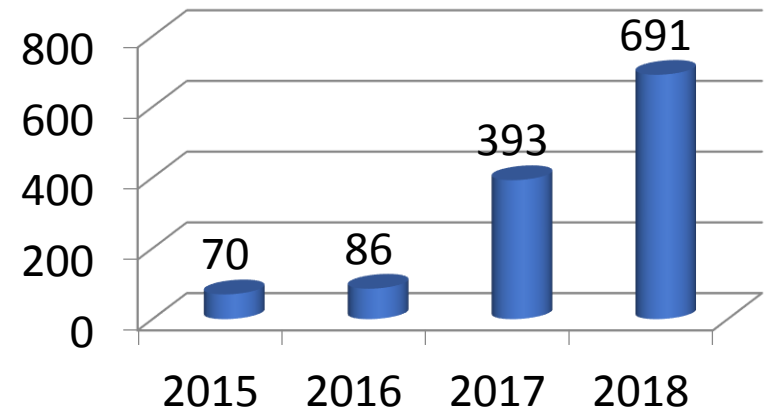


### II.- FAMILIAS/MATRIMONIOS/PAREJAS: «CASOS-EXPEDIENTES» CREADOS Y ATENDIDOS EN EL AÑO 2018

#### 2.1.- 691 NUEVOS «CASOS-EXPEDIENTES» CREADOS SEGÚN MESES :

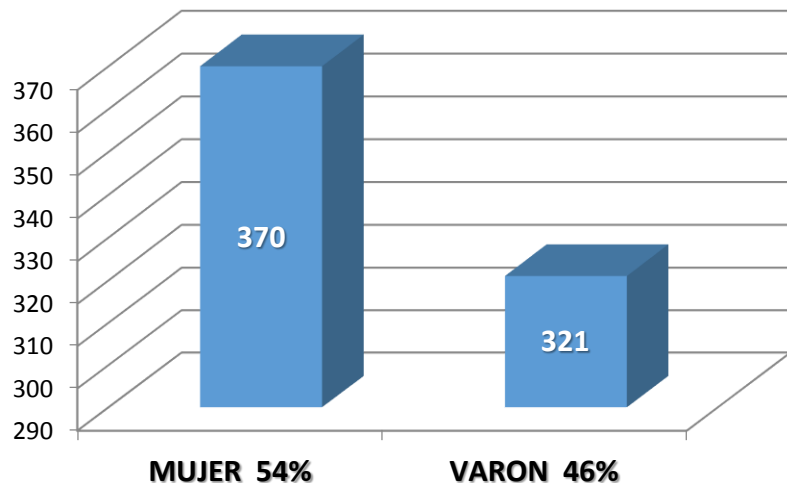


#### 2.2.- 1.239 «CASOS-EXPEDIENTES» ATENDIDOS EN «CONTINUIDAD» DE AÑOS ANTERIORES: 2015-2017 + 2018

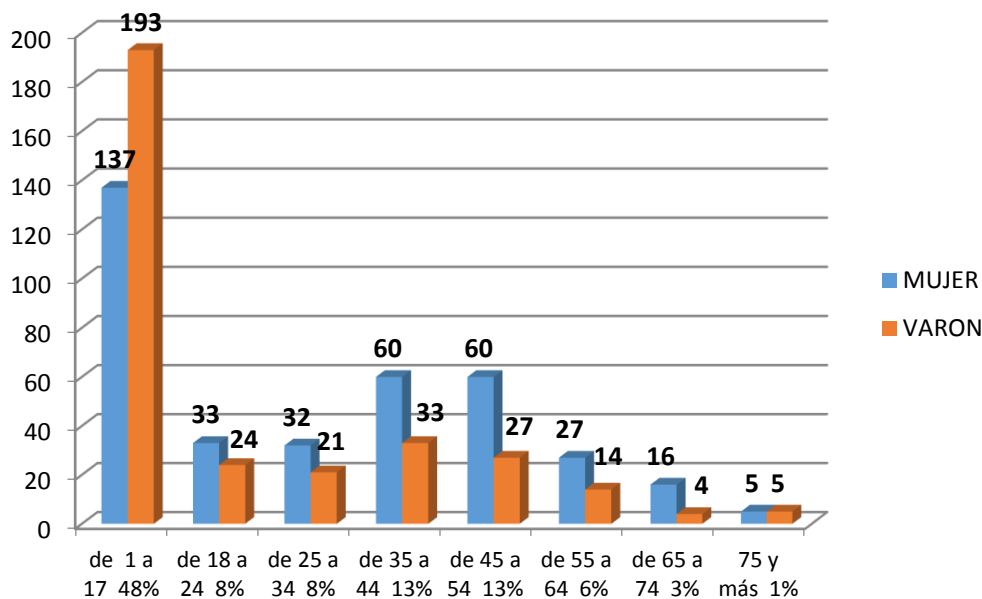


### III.- PERFIL DE LOS USUARIOS DEL COF 2018

#### 3.1.- SEXO:

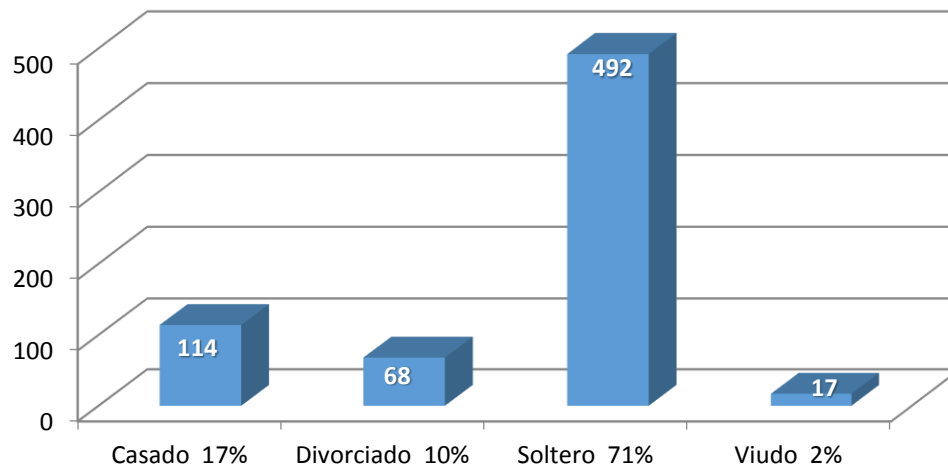


#### 3.2.- EDAD:



### III.- PERFIL DE LOS USUARIOS DEL COF 2018

#### 3.3.- ESTADO CIVIL :



#### 3.4.- SITUACIÓN SOCIAL:

