

I.- POBLACIÓN ATENDIDA EN EL AÑO 2020

1.1.- POBLACIÓN ATENDIDA QUE:

a.- Solicita por primera vez los servicios del COF:

1590 PERSONAS

b.- Asiste a los diversos procesos psico-socio-educativos-jurídicos:

7.037 PERSONAS

c.- Asiste a las diversas «acciones formativas» :

21 PERSONAS

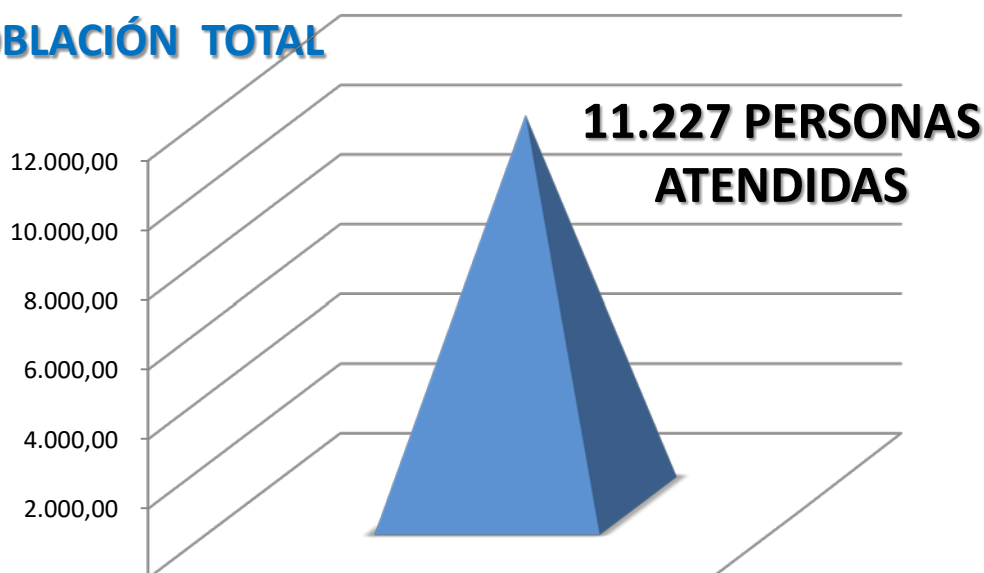
1.2.- POBLACIÓN ATENDIDA FUERA DE LA SEDE DEL COF: Centros escolares, ampas y otros (talleres /"acciones formativas" / "Acciones informativas")

186 PERSONAS

1.3.- POBLACIÓN ASISTENTE A OTROS SERVICIOS DENTRO DE LA SEDE DEL COF: Sesiones clínicas, coordinaciones con/entre profesionales y otros

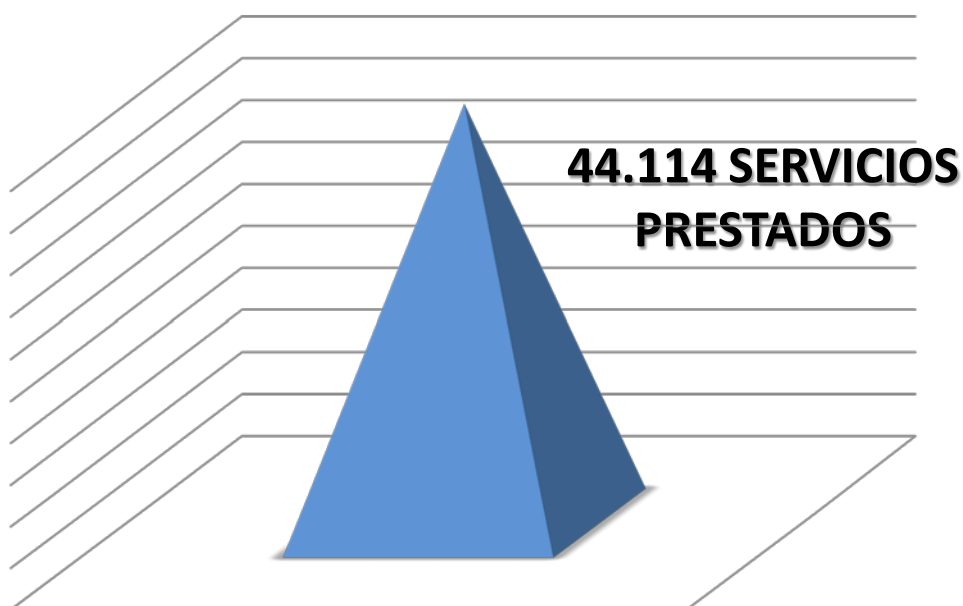
2174 PERSONAS

1.3.- POBLACIÓN TOTAL



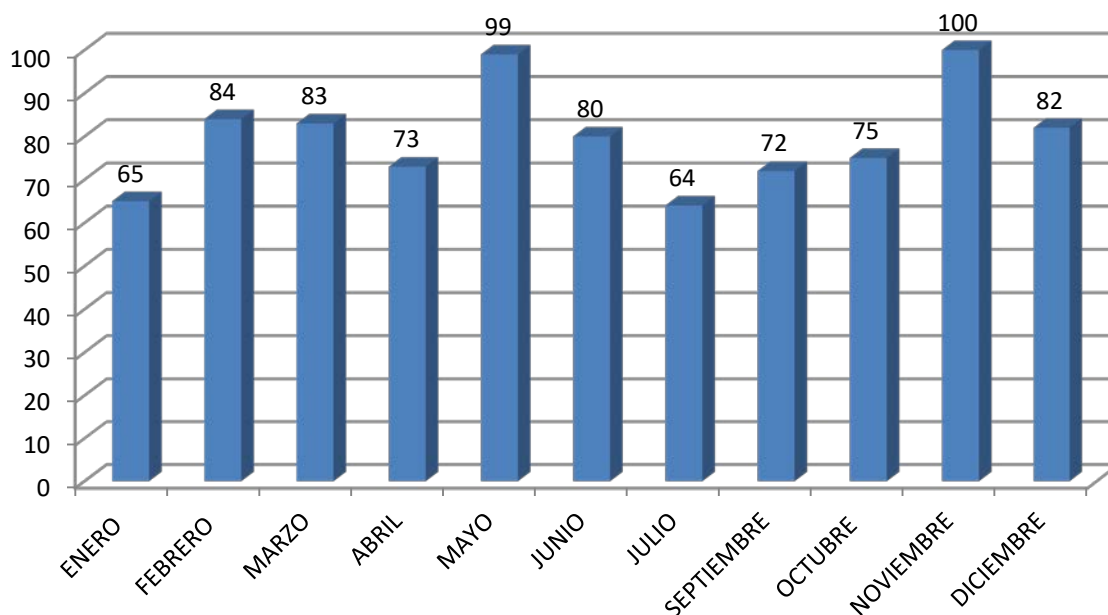
II.- SERVICIOS PRESTADOS EN EL AÑO 2020

1.- PRIMERAS SOLICITUDES DE LOS SERVICIOS DEL COF: ENTREVISTAS TELEFÓNICAS DE "PERMANENCIA" Y PRESENCIALES:	1.027
2.- ENTREVISTAS DE ACOGIDAS ANALISIS Y VALORACIÓN REALIZADAS	563
3.- ENTREVISTAS CON PROFESIONALES E INTERPROFESIONALES	4.722
4.- ACCIONES FORMATIVAS / TALLERES REALIZADOS EN LA SEDE DEL COF O FUERA DE ÉSTA, SEGÚN PROGRAMAS, Y POBLACION ASISTENTE	2
5.- REUNIONES DIVERSAS DE COORDINACIÓN INTERPROFESIONALES DENTRO Y FUERA DE LA SEDE DEL COF	119
6.- FORMACIÓN CONTINUA DE LOS PROFESIONALES	2
7.- OTROS SERVICIOS	37.679
8.- SERVICIOS TOTALES	



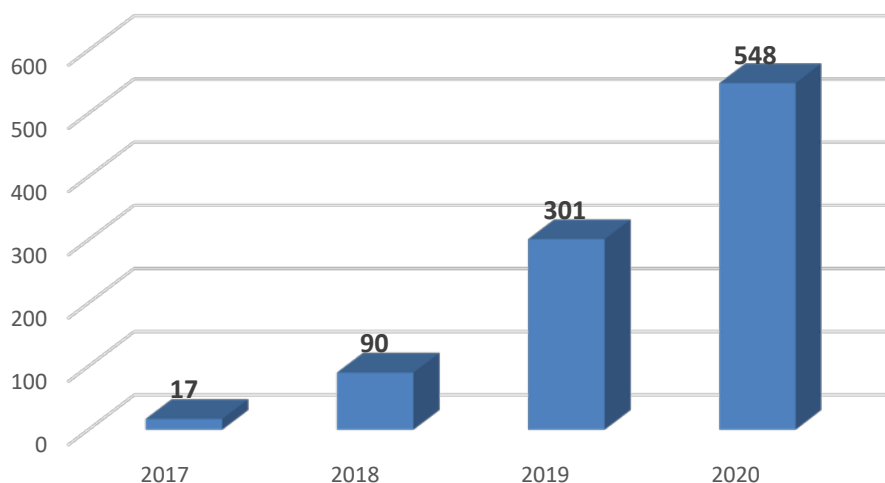
III.- «EXPEDIENTES/CASOS FAMILIAS» CREADOS Y ATENDIDOS EN EL AÑO 2020

3.1.- 548 NUEVOS «EXPEDIENTES/CASOS FAMILIAS» CREADOS SEGÚN MESES :



3.2.- «EXPEDIENTES/CASOS FAMILIAS» ATENDIDOS EN «CONTINUIDAD» DE AÑOS ANTERIORES: 2017-2019 + 2020:

956



	EN LA SEDE DEL COF	FUERA DE LA SEDE DEL COF	TOTALES
I.- PRIMEROS CONTACTOS	1.590		1.590
1.- PRIMERAS SOLICITUDES DE LOS SERVICIOS DEL COF: ENTREVISTAS TELEFÓNICAS DE "PERMANENCIA" Y PRESENCIALES:	1.027		1.027
1.1.- Solicitudes telefónicas	915		
1.2.- Solicitudes derivadas	112		
1.3.- Solicitudes presenciales	55		
2.- ENTREVISTAS DE ACOGIDAS ANALISIS Y VALORACIÓN REALIZADAS	563		563
2.1.- Entrevistas concertadas	755		
2.2.- Entrevistas realizadas	563		
2.3.- Entrevistas que no acuden	192		
II.- EXPEDIENTES/CASOS FAMILIAS ATENDIDOS EN EL AÑO 2020.	956		956
1.- EXPEDIENTES/CASOS FAMILIAS DE NUEVA CREACIÓN EN EL AÑO 2020	548		
2.- EXPEDIENTES/CASOS FAMILIAS EN CONTINUIDAD DE AÑOS ANTERIORES	408		
III.- EXPEDIENTES/CASOS FAMILIAS ATENDIDOS EN EL AÑO 2020. SUBVENCIONADOS Y NO SUBVENCIONADOS	990		990
1.- EXPEDIENTES/CASOS FAMILIAS SUBVENCIONADOS	535		
1.1 EXPEDIENTES/CASOS FAMILIAS DE NUEVA CREACIÓN PARA EL AÑO 2020 SUBVENCIONADOS	455		
1.2- EXPEDIENTES/CASOS FAMILIAS EN CONTINUIDAD DE AÑOS ANTERIORES SUBVENCIONADOS	80		
2.- EXPEDIENTES/CASOS FAMILIAS NO SUBVENCIONADOS	421		
1.1 EXPEDIENTES/CASOS FAMILIAS DE NUEVA CREACIÓN PARA EL AÑO 2020 NO SUBVENCIONADOS	93		
1.2- EXPEDIENTES/CASOS FAMILIAS EN CONTINUIDAD DE AÑOS ANTERIORES NO SUBVENCIONADOS	328		
AÑO 2017	17		
AÑO 2018	90		
AÑO 2019	221		

IV.- ENTREVISTAS CON PROFESIONALES E INTERPROFESIONALES	4.722		4.722
1.- ENTREVISTAS CON PROFESIONALES CONCERTADAS	5.214		
2.- ENTREVISTAS CON PROFESIONALES REALIZADAS	4.722		
3.- ENTREVISTAS CON PROFESIONALES QUE NO ASISTEN (9% INASISTENCIA)	492		
V.- ACCIONES FORMATIVAS / TALLERES REALIZADOS EN LA SEDE DEL COF O FUERA DE ÉSTA, SEGÚN PROGRAMAS, Y POBLACION ASISTENTE	1	1	2
1.- ACCIONES FORMATIVAS / TALLERES REALIZADOS EN LA SEDE DEL COF O FUERA DE ÉSTA. SEGÚN PROGRAMAS	1	1	
1.1.- Programa de Acoso Escolar			
1.2.- Programa de TDAH	1		
1.3.- Programa de Violencia Filio-parental			
1.4.- Programa de Personas privadas de libertad y sus familias			
1.5.- Programa de SAVAS			
1.6.- Formación a Cuerpos de Seguridad del Estado		1	
VI.- NUMERO DE SESIONES SEGÚN ACCIONES FORMATIVAS / TALLERES REALIZADOS EN LA SEDE DEL COF O FUERA DE ÉSTA, SEGÚN PROGRAMAS.	1	1	2
2.- NÚMERO DE SESIONES SEGÚN ACCIONES FORMATIVAS / TALLERES REALIZADOS EN LA SEDE DEL COF O FUERA DE ÉSTA. SEGÚN PROGRAMAS	1	1	
2.1.- Programa de Acoso Escolar			
2.2.- Programa de TDAH	1		
2.3.- Programa de Violencia Filio-parental			
2.4.- Programa de Personas privadas de libertad y sus familias			
2.5.- Programa de SAVAS			
2.6.- Formación a Cuerpos de Seguridad del Estado		1	
VII.- POBLACIÓN ATENDIDA EN ACCIONES FORMATIVAS / TALLERES REALIZADAS EN LA SEDE DEL COF O FUERA DE ÉSTA. SEGÚN PROGRAMAS Y NÚMERO DE SESIONES	21	20	41
3.- POBLACIÓN ATENDIDA EN ACCIONES FORMATIVAS / TALLERES REALIZADAS EN LA SEDE DEL COF O FUERA DE ÉSTA. SEGÚN PROGRAMAS Y NÚMERO DE SESIONES	21	20	

VIII.- REUNIONES DIVERSAS DE COORDINACIÓN INTERPROFESIONALES DENTRO Y FUERA DE LA SEDE DEL COF	119		119
1.- REUNIONES DE ACOGIDA, ANÁLISIS Y VALORACIÓN	48		
2.- REUNIONES DE COORDINACIONES CON PROFESIONALES	60		
3.- SESIONES CLINICAS	11		
IX.- POBLACION ASISTENTE A REUNIONES DIVERSAS DE COORDINACIÓN INTERPROFESIONALES DENTRO Y FUERA DE LA SEDE DEL COF	1.333		1.333
4.1.- POBLACIÓN (PROFESIONALES) ASISTENTE EN REUNIONES DE ACOGIDA, ANÁLISIS Y VALORACIÓN (48 sesiones x 5 asistentes)	240		
4.2.- POBLACIÓN (PROFESIONALES) ASISTENTE EN REUNIONES COORDINACIONES CON PROFESIONALES (60 sesiones x 14 asistentes)	840		
4.3.- POBLACIÓN (PROFESIONALES) ASISTENTE A LAS SESIONES CLINICAS (11 sesiones x 23 asistentes)	253		
X.- FORMACIÓN CONTINUA DE LOS PROFESIONALES	2		2
10.1.- SEMINARIO: INTERVENCION FAMILIAR EN SITUACIONES DE VIOLENCIA FILIOPARENTAL Y EN CONDUCTAS DISRUPTIVAS	1		1
1.1.- NÚMERO DE SESIONES / 03 DIAS / 20 HORAS		5	
1.2.- POBLACIÓN ASISTENTE AL SEMINARIO: INTERVENCION FAMILIAR EN SITUACIONES DE VIOLENCIA FILIOPARENTAL Y EN CONDUCTAS DISRUPTIVAS (20 PARTICIPANTES POR SESION) (5 sesiones x 20 asistentes)		100	
10.2.- SEMINARIO LA COORDINACIÓN DE LA PARENTALIDAD. FAMILIAS DE MEDIA Y ALTA CONFLICTIVIDAD. BALANCE DE LA PRÁCTICA PROFESIONAL.	1		1
1.1.- NÚMERO DE SESIONES / 02 DIAS / 12 HORAS		3	
1.2.- POBLACIÓN ASISTENTE AL SEMINARIO LA COORDINACIÓN DE LA PARENTALIDAD. FAMILIAS DE MEDIA Y ALTA CONFLICTIVIDAD. BALANCE DE LA PRÁCTICA PROFESIONAL (3 sesiones x 22 participantes)		66	

MEMORIA 2019 EN CIFRAS

XI.- POBLACIÓN TOTAL ATENDIDA/PERSONAS ASISTENTES A LOS DIVERSOS SERVICIOS	11.227		11.227
1.- ENTREVISTAS TELEFÓNICAS "PERMANENCIA"	1.027		
2.- ENTREVISTAS DE ANALISIS Y VALORACIÓN	724		
3.- ENTREVISTAS REALIZADAS DE USUARIOS CON LOS PROFESIONALES	7.037		
4.- SOLICITUDES DE INFORMACIÓN DE FORMA PRESENCIAL	55		
5.- TALLERES EN LA SEDE DEL COF	21		
6.- POBLACIÓN ASISTENTE AL SEMINARIO: INTERVENCION FAMILIAR EN SITUACIONES DE VIOLENCIA FILIOPARENTAL Y EN CONDUCTAS DISRUPTIVAS	100		
7.- POBLACIÓN ASISTENTE AL SEMINARIO LA COORDINACIÓN DE LA PARENTALIDAD. FAMILIAS DE MEDIA Y ALTA CONFLICTIVIDAD. BALANCE DE LA PRÁCTICA PROFESIONAL	66		
7.- ACCIONES FORMATIVAS EXTERNAS A LA SEDE DEL COF	20		
8.- POBLACION (PROFESIOANLES) ASISTENTE A REUNIONES DIVERSAS DE COORDINACIÓN INTERPROFESIONALES DENTRO Y FUERA DE LA SEDE DEL COF	1.333		
9.- POBLACIÓN (PROFESIONALES) ASISTENTE EN REUNIONES COORDINACIONES CON PROFESIONAL	840		
11.- CANTIDAD DE ALUMNOS UNIVERSITARIOS EN PASANTÍAS (PRÁCTICAS) EN EL AÑO 2020 (PSICÓLOGOS Y TRABAJADORES SOCIALES)	4		
XII.- OTROS SERVICIOS	37.679		37.679
1.- SERVICIOS TELEFÓNICOS	37.651		
1.1.- LLAMADAS RECIBIDAS DE INSTITUCIONES, USUARIOS (SOLICITUD DE INFORMACIÓN, CAMBIO DE CITAS, ANULACIONES Y OTROS AFINES) Y OTRAS LLAMADAS PARA DIVERSOS COMETIDOS	10.306		
1.2.- LLAMADAS REALIZADAS (INSTITUCIONES, USUARIOS, CAMBIO DE CITAS Y OTROS AFINES) Y POR OTROS MOTIVOS	27.345		
2.- SERVICIOS ESPECÍFICOS: PASANTÍAS			
2.1.- CANTIDAD DE ALUMNOS UNIVERSITARIOS EN PASANTÍAS (PRÁCTICAS) EN EL AÑO 2020 (PSICÓLOGOS Y TRABAJADORES SOCIALES)	4		
2.2.- SESIONES DE ALUMNOS UNIVERSITARIOS EN PASANTÍAS (PRÁCTICAS), CONTABILIZADAS EN HORAS	1.200		
3.- INFORMES OFICIALES REALIZADOS	24		
3.1.- Juzgados	19		
3.2.- Cabildo	0		
3.3.- Ayuntamiento	5		

VI. – EXPEDIENTES/CASOS FAMILIAS DE NUEVA CREACIÓN 2020 Y DE AÑOS ANTERIORES ATENDIDOS SEGÚN PROGRAMAS/SERVICIOS PERTENECIENTE A 2020.

-Programa de Intervención Familiar (Cabildo de Gran Canaria. Consejería de asuntos sociales): 40 familias del año anterior	133 familias.
-Programa de Orientación Familiar/Mediación familiar (Dirección General Protección de Infancia y Familia. Gobierno de Canarias): 40 familias del año anterior	245 familias.
-Programa de la Obra Social La Caixa “Proyecto Pro-Infancia”:	32 familias.
-Programa/Servicio de Atención a Víctimas de Abusos Sexuales (SAVAS):	26 familias.
-Programa Psico-educativo-terapéutico con familias con miembros privados de libertad:	44 familias.
-Programa de Prevención, Atención e Intervención en situaciones de Violencia en la familia Filio-parental y Parento-filial:	28 familias.
-Programa La Coordinación Profesional de la Parentalidad:	26 familias.
-No incluido en Programas.	14 familias.
- Casos de continuidad años anteriores	408 familias.
	<u>Total: 956 familias</u>

VII.- EVENTOS IMPORTANTES:

7.1.- SEMINARIO: INTERVENCION FAMILIAR EN SITUACIONES DE VIOLENCIA FILIOPARENTAL Y EN CONDUCTAS DISRUPTIVAS

7.2.- SEMINARIO LA COORDINACIÓN DE LA PARENTALIDAD. FAMILIAS DE MEDIA Y ALTA CONFLICTIVIDAD. BALANCE DE LA PRÁCTICA PROFESIONAL.